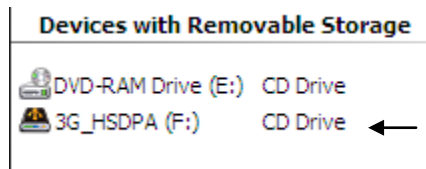


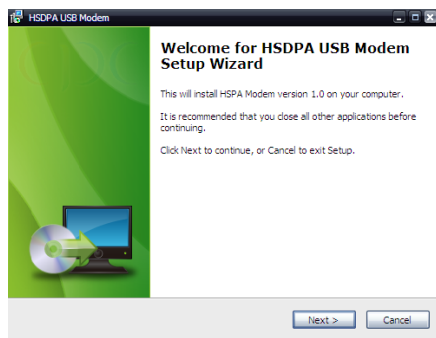
# การติดตั้ง AIR CRAD รุ่น NB231,NB287,NB288 และ NB289

เสียบ AIR CRAD ที่ช่อง USB รออุปกรณ์ดีเทคประมาณไม่เกิน 5 วินาที

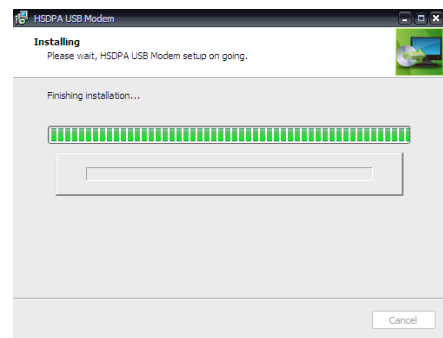
ถ้าไม่ขึ้นให้เข้าไปที่ My computer



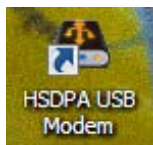
ดับเบิลคลิกที่ ICON: 3G\_HSPDA



1. จะขึ้นหน้าต่างติดตั้งให้ กด NEXT >



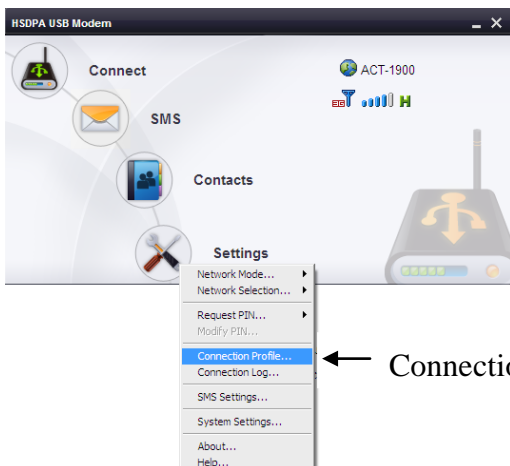
2. รอการติดตั้งจนเสร็จ



3. จะมี ICON ขึ้นที่หน้าจอ ดับเบิลคลิก

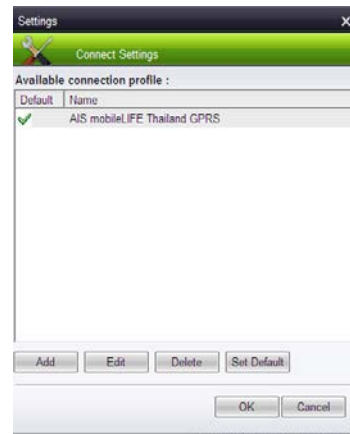


4. จะเข้าหน้าโปรแกรม ถ้าเป็น SIM 3G จะต้องมีการตั้งค่า การเชื่อมต่อก่อนโดยไปที่ Settings> Connect Profile > ADD > New Profile



← Connection Profile

5. Profile Name : ใส่ชื่ออะไรก็ได้ หรือ ตาม SIM  
Dial Number : ใส่เบอร์เชื่อมต่อ \*99# หรือ \*99\*\*\*1#  
APN : internet (ตัวเล็กเท่านั้น)  
สำหรับช่องอื่น ไม่ต้องใส่ ให้กด Finish ได้เลยครับ



6. กลับมาหน้า ที่ Add Profile ให้เลือก Profile ที่เราสร้างขึ้นมา แล้วกด SetDefault จะมีเครื่องหมายถูกขึ้นมา กดokกลับหน้าหลัก



7. กด Connect เพื่อเชื่อมต่อ internet ได้เลยครับ  
หมายเหตุ สำหรับระบบ EDGE โปรแกรมจะตั้งค่าการเชื่อมต่อให้เอง สามารถ กด ICON Connect ได้เลยครับ